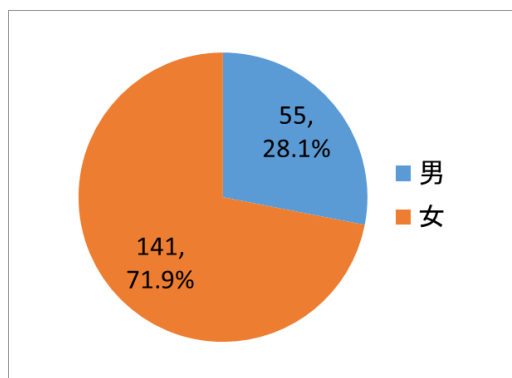


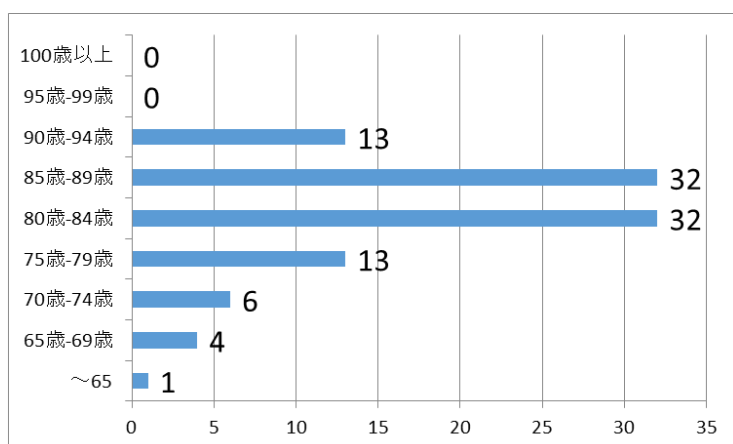
## 2017年度熱中症調査の概要

2017/10/31  
健生会社保平和委員会

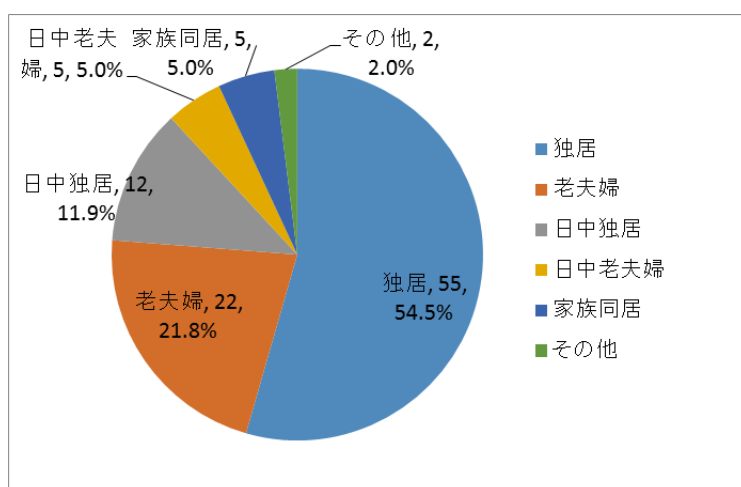
- ①調査期間 2017年7月10日～8月31日  
②調査対象及び件数 101件（外来患者、在宅患者、介護サービス利用者）  
③対象者の性別 男性28人(27.7%) 女性73人(72.3%)



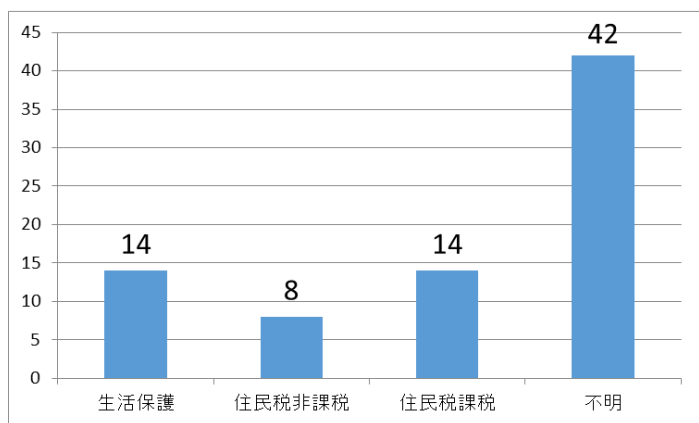
- ④対象者の年齢 75歳以上が90人(89.1%) 90歳以上は13人(12.9%)



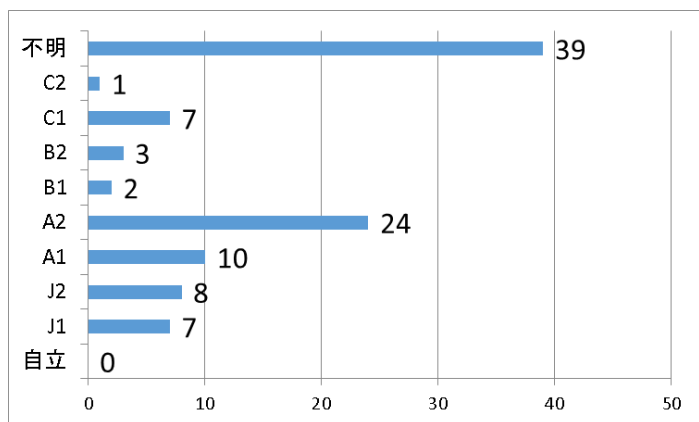
- ⑤対象者の世帯構成 独居 54.5% 日中独居 11.9% 老夫婦 21.8% 凡そ6～7割の方が日中独居状態。



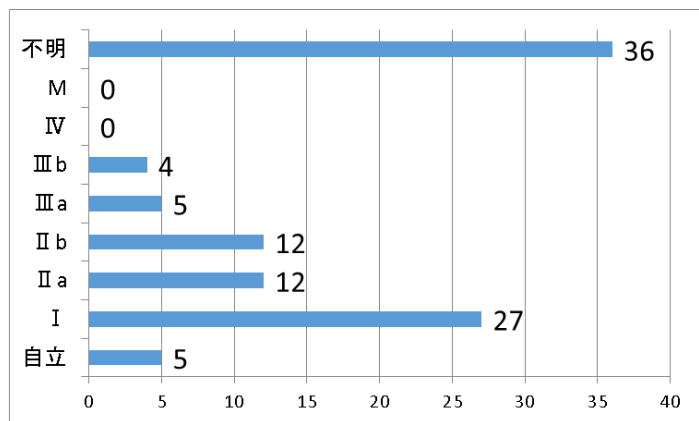
⑥対象者の経済状態 把握できたのは36件（35.6%）。うち22世帯が低所得者層（生活保護14世帯、非課税世帯8世帯）であった。



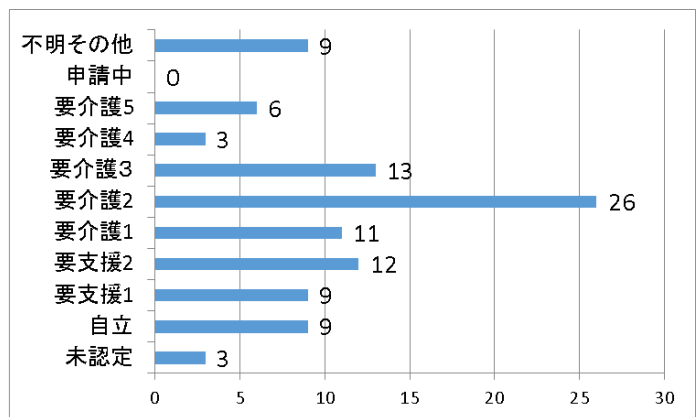
⑦ADL（日常生活自立度）62名（61.4%）の方がJ1以上で日常生活に何らかの困難を持っている。



⑧認知症の状態 60人（59.4%）の方が認知症状態I以上で、何らかの認知症の症状を持っている。



⑨介護認定の状況 80人（79.2%）の方が要支援・要介護認定者。22人（21.8%）が要介護3以上。



### ⑩エアコン無し世帯について

エアコン無しが6世帯あり（故障中1世帯含む）。

#### 【年齢状況】

80歳～84歳：3世帯

85歳～89歳：2世帯

90歳～94歳：1世帯

#### 【家族構成】

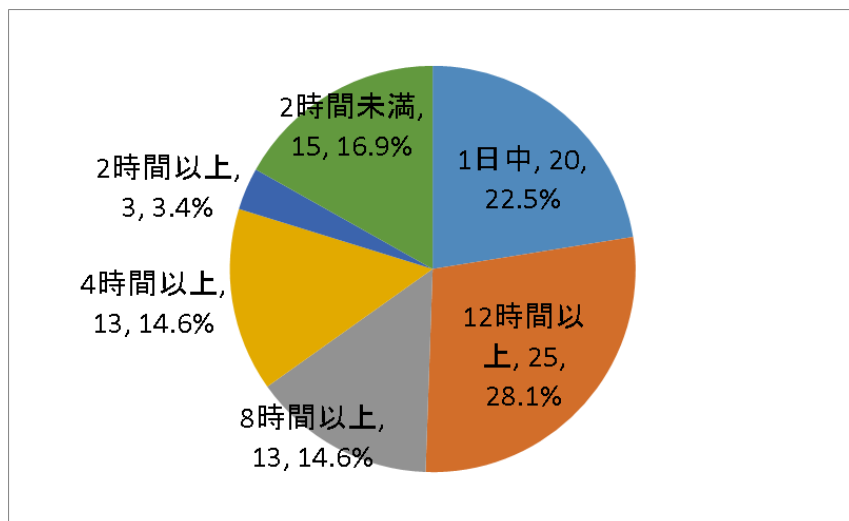
独居：3世帯、 日中独居1世帯、 家族同居：1世帯、 その他：1世帯

◇経済的状态は生活保護1世帯で他5世帯は不明。

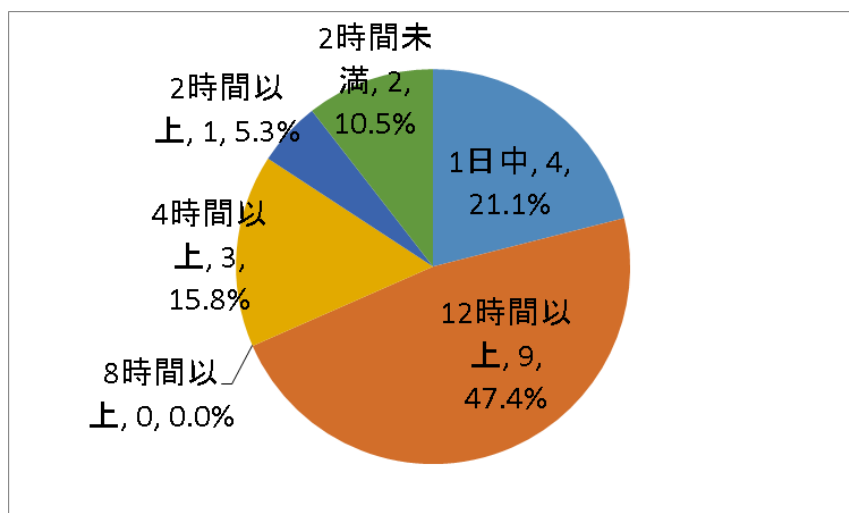
◇エアコンを設置しない理由として「経済的理由」をあげたのは1世帯。

### ⑪エアコン稼働時間の比較

(全体) エアコン稼働時間が2時間未満の割合は、16.9%。

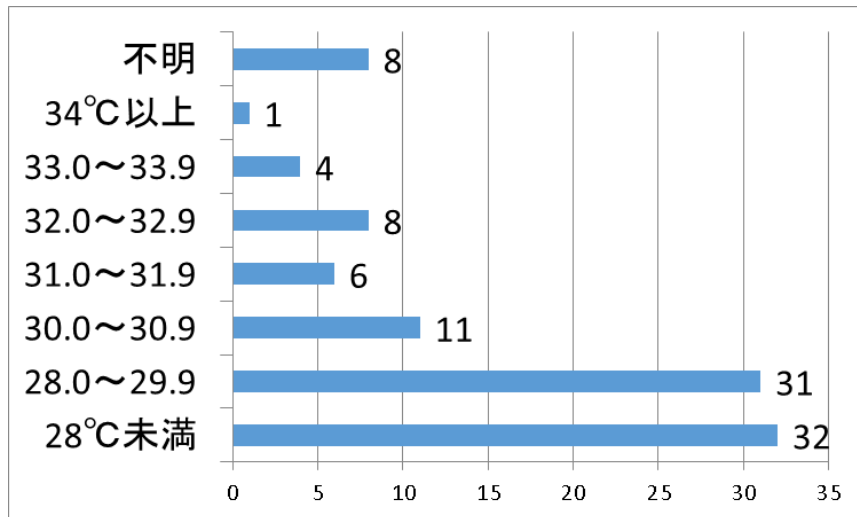


(低所得者世帯22) 低所得者世帯、すなわち生活保護世帯、住民税非課税世帯においては、稼働時間2時間未満の割合は10.5%。(3世帯は不明)



### ⑬室温の分布

快適温度と言われる28℃未満の家は32世帯（31.7%）。33℃以上の家が5件あった。



室温分布	全体		2時間未満群		エアコン無し群		低所得者群		認知症Ⅱ以上で独居群	
	世帯数	割合	世帯数	割合	世帯数	割合	世帯数	割合	世帯数	割合
28℃未満	32	31.7%	2	13.3%	0	0.0%	9	40.9%	23	34.3%
28.0~29.9	31	30.7%	7	46.7%	2	33.3%	6	27.3%	15	22.3%
30.0~30.9	11	29.7%	1	40.0%	1	66.7%	3	27.3%	10	37.3%
31.0~31.9	6		0		1		2		6	
32℃以上	13		5		2		1		9	
不明	8	7.9%					1	4.5%	4	6.0%